

Rapprocher le transport combiné et la logistique



Clésud

- > livraison 2007
- > Projénor : promoteur et investisseur
- > prix de l'innovation • Sitl 2008

Crédit photos : BCB Architecture-Herli Bakoto-Arnoy-Hélys Citrus-Flores-Francois-Boquet-Projénor



Dourges

- > livraison 2003
- > Projénor : monteur et promoteur
- > prix de l'innovation • Sitl 2003

Coyne Nicq - directeur de communication - coynenicq@coynenicq.com
Directeur artistique www.wemmanuellegien.com - 03/2011 - imprimé sur papier certifié
PEFC (www.pefc-france.org) à partir de bois issus de forêts gérées durablement



France

12, place Saint-Hubert
59000 LILLE
tél : + (33) 03 28 38 39 90
fax : + (33) 03 28 38 39 99
projenor@projenor.com

41, La Canebière
13001 MARSEILLE
tél. + (33) 04 91 37 04 06
fax + (33) 04 91 58 16 48
marseille@projenor.com

Belgique

rue Kéfer, 22
5100 JAMBES
tél + (32) 081 32 22 50
fax + (32) 081 32 22 59
namur@projenor.com

www.projenor.com

Projénor, développeur de projets

Afin de permettre un report modal efficace de la route vers le rail et la voie d'eau, Projénor, développeur de projets, monte et réalise des terminaux de transport combiné rail-fleuve-route, des ports fluviaux et des plates-formes logistiques multimodales.

Projénor participe au capital des sociétés de projets. Il s'engage sur les coûts et les délais de réalisation.

Articuler transport combiné & logistique urbaine

Une connection directe au réseau ferré et à la rocade de Bordeaux

67 000 m² d'entrepôts double face en 45 m et 60 m de profondeur pour la distribution urbaine et la messagerie, 21000 m² en 100m de profondeur pour la logistique



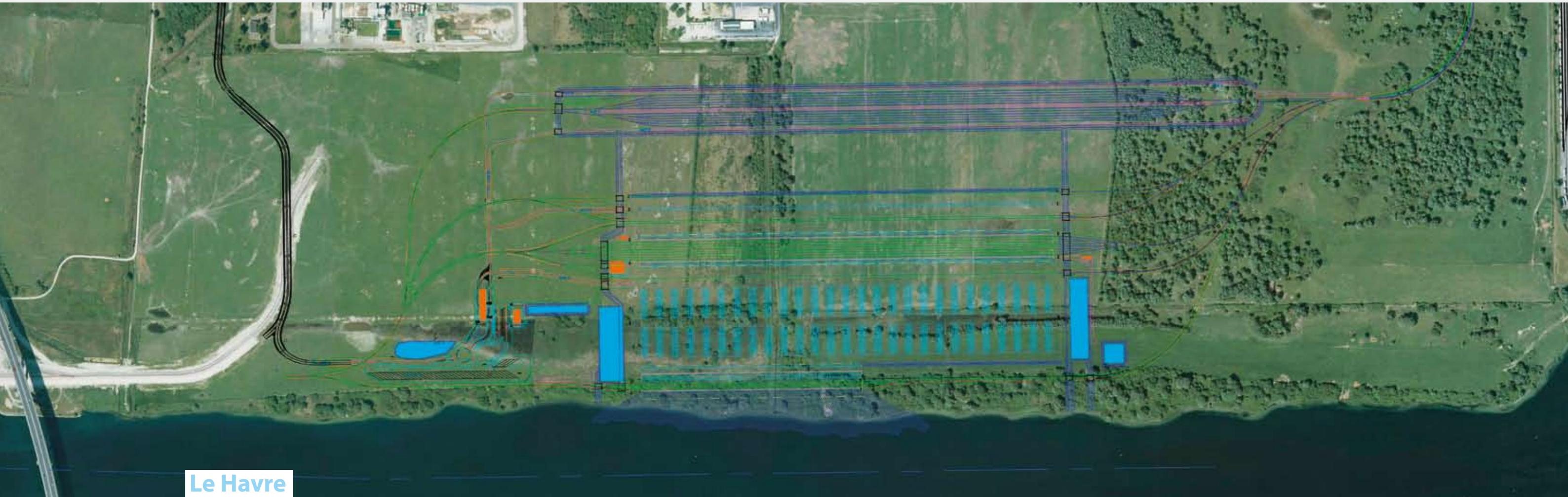
Coût de brouettage entre le chantier et les entrepôts : 30 €

Un aménagement respectueux de l'environnement.

Bordeaux - Hourcade

- > livraison à partir de 2014
- > Projénor : promoteur

Optimiser l'interface Mer - Fer - Fleuve



Le Havre

> chantier trimodal - livraison 2013

> Projénor : monteur, investisseur et promoteur

Projénor a mis en place et participe à la société d'investissement LH2T aux côtés du Grand Port Maritime du Havre et de la Caisse Régionale Normandie Seine du Crédit Agricole.

La plate-forme est aux meilleurs standards européens : continuité sous douane, départ direct des trains de ligne, réception des trains de 1 000 m, cours de manutention de 750 m utiles, double poste à quai pour le chargement des barges, zone de stockage jusqu'à 5200 EVP. Dimensionnée pour 200000 UTI, elle est évolutive pour s'adapter à la croissance des trafics conteneurisés.

L'ensemble des fonctions de gestion et de manutention seront assurées par la société LHTE, constituée par les opérateurs de transports combinés (Logiseine, Naviland, Novatrans, Rail Link Europe, RSC). Son capital est ouvert aux opérateurs s'engageant sur un trafic annuel d'au moins 5000 UTI.

Avec **le système de navettes ferroviaires** qui desserviront les différents terminaux maritimes, le chantier multimodal permet de faciliter la constitution de trains complets et des barges fluviales à destination de l'arrière-pays du port. Il contribue ainsi à la compétitivité du transport ferroviaire et fluvial de conteneurs.

Un soin particulier est mis pour préserver **l'environnement** dans la zone particulièrement riche que constitue l'estuaire de la Seine, tant en phase travaux qu'en exploitation.